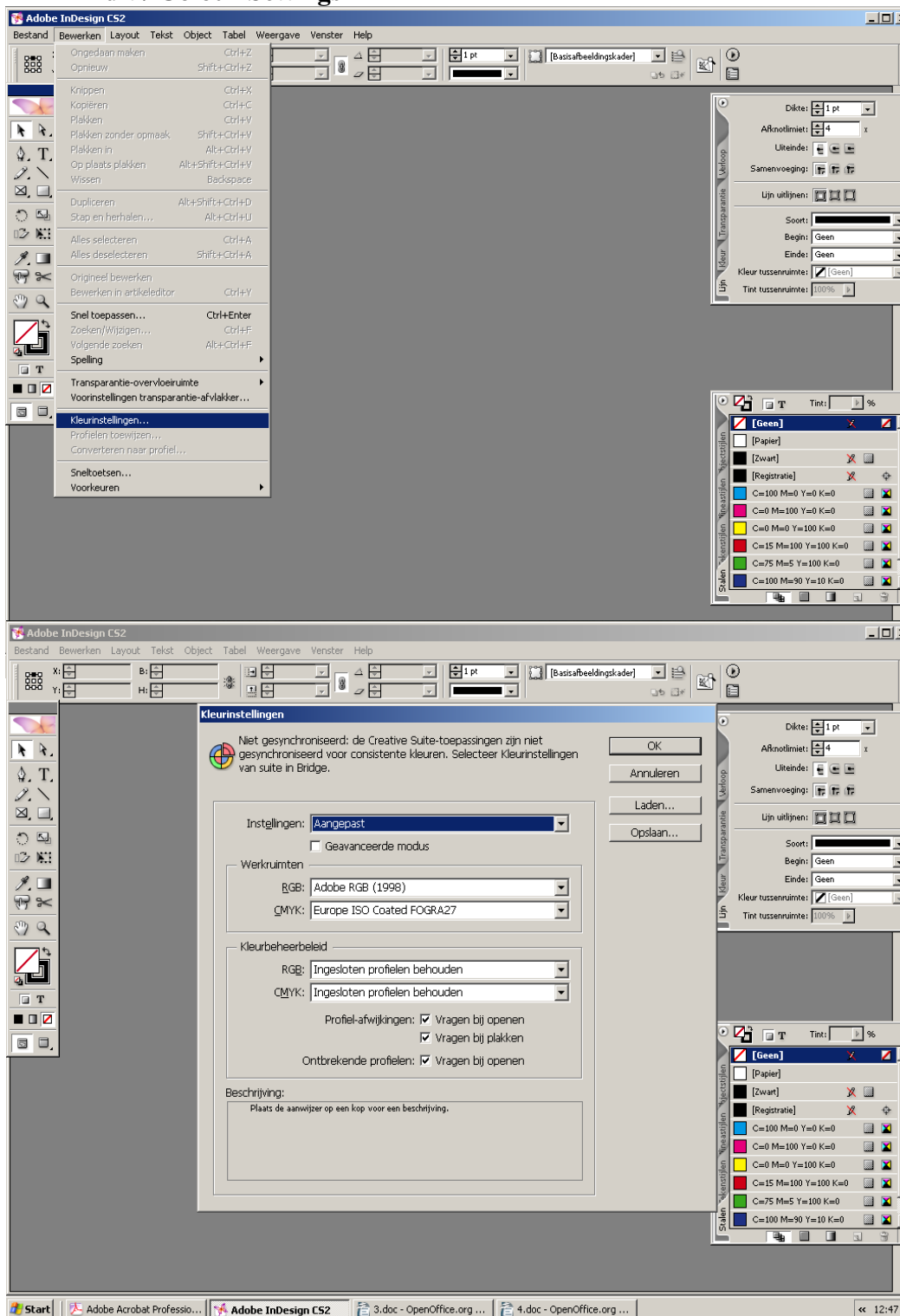


Stap 1: *instellingen van het juiste kleurenprofiel*
ga via **Bewerken** naar **kleurinstellingen**
Edit / Colour Settings



Nem deze settings over (bij CMYK is Euroscale Coated V2 ook goed)

Correct settings: Custom

Adobe RGB (1998)

Europe ISO Coated FOGRA27 (Euroscale Coated V2 is also correct)

Preserve Embedded Profiles

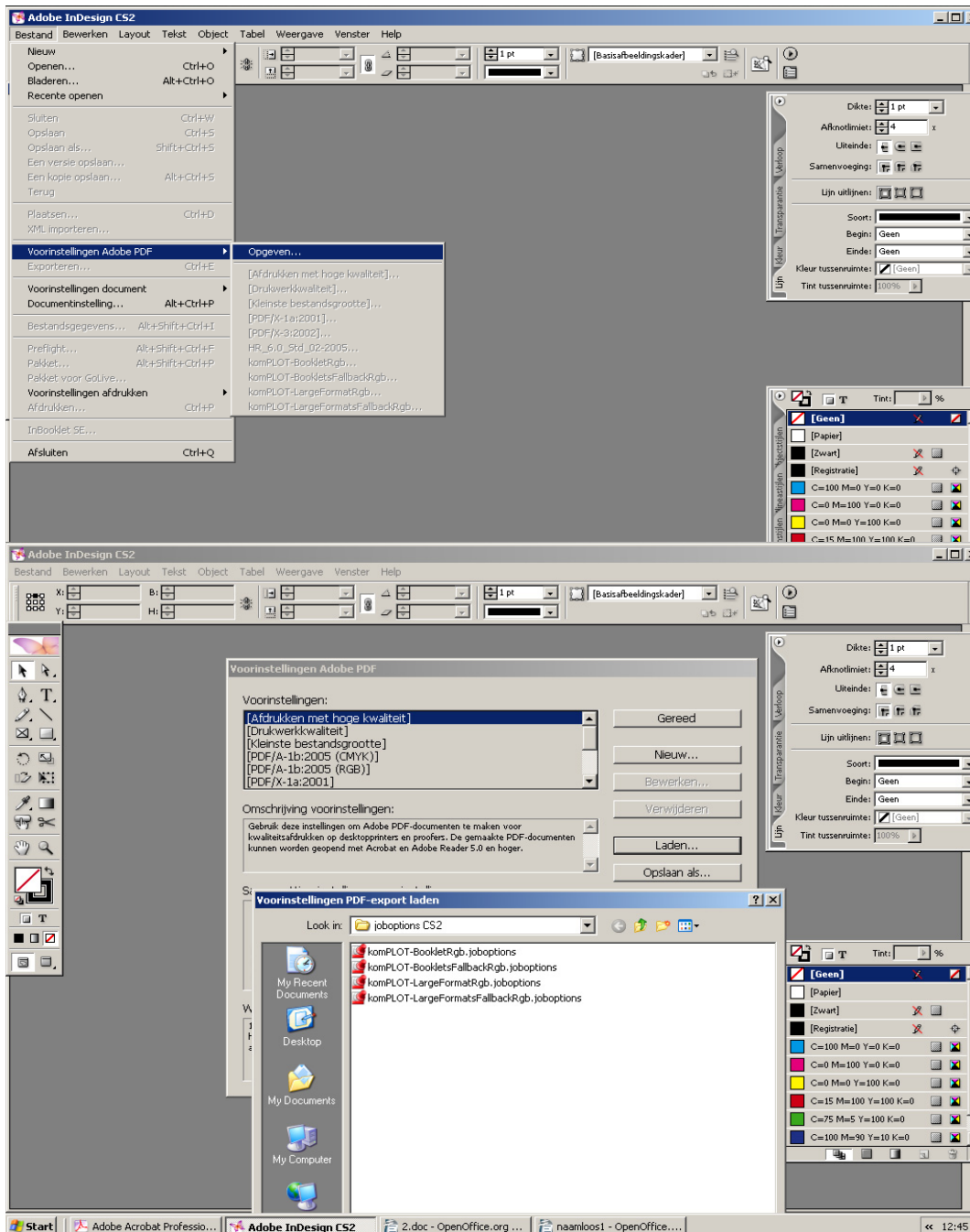
Preserve Embedded Profiles

Stap 2: *Het selecteren/invoe-gen van de juiste komPLOT Joboptions*

Download the joboptions at: www.welkomplot.nl Digitaal aanleveren / Downloads

Ga via Bestand naar Voorinstellingen Adobe PDF / Opgeven

Laad de komPLOT Joboptions



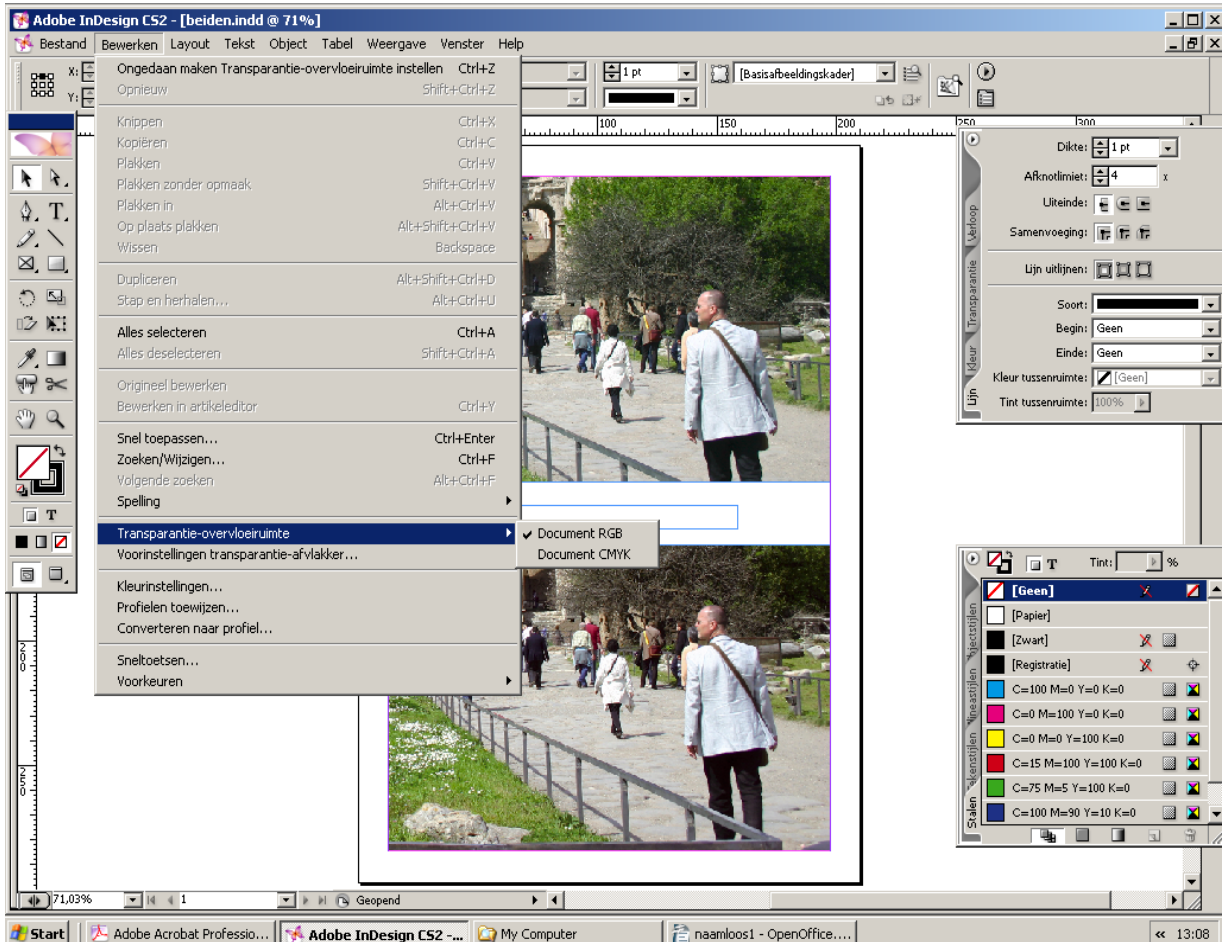
Download the joboptions at: www.welkomplot.nl Digitaal aanleveren / Downloads

Go to File / Adobe PDF Presets and load the job options

Stap 3 : *Het maken van de PDF*

**Ga via Bewerken naar Transparantie- overvloei ruimte
Zet Transparantie- overvloei ruimte op Document RGB
Ga via Bestand naar Exporteren en maak de PDF**

Controleer de PDF in Adobe Acrobat



**Go to Edit / Transparency Blend Space and choose Document RGB
Go to File / Export and make the PDF
Check the PDF in Adobe Acrobat**

Voorinstelling Adobe PDF: komPLOT-BookletRgbV2

Standaard: Geen

Compatibiliteit: Acrobat 4 (PDF 1.3)

Algemeen
Compressie
Tekens en afbeeldingen
Uitvoer
Geavanceerd
Beveiliging
Samenvatting

Uitvoer

Kleur

Kleurconversie: Converteren naar doel

Doel: Adobe RGB (1998)

Profielopnamebeleid: Doelprofiel opnemen

 Overdruk

PDF/X

Beschrijving

Gaat na of steun
maakt met beh
document.

Inktbeheer

Inkt	Type	Densiteit	Volgorde
Proceskleur Cyaan	Normaal	0,61	1
Proceskleur Magenta	Normaal	0,76	2
Proceskleur Geel	Normaal	0,16	3
Proceskleur Zwart	Normaal	1,7	4
RGB PANTONE 1805 U			
rood			

[Geen inkt geselecteerd]

Type: Normaal

Neutrale densiteit:

Volgorde overvulling:

Inktalias: [Geen alias]

OK

Annuleren

Aanvinken indien mogelijk

Voorinstelling opslaan...

- Alle steunkleuren naar proceskleuren
- Standaard-LAB-waarden gebruiken voor steunkleuren